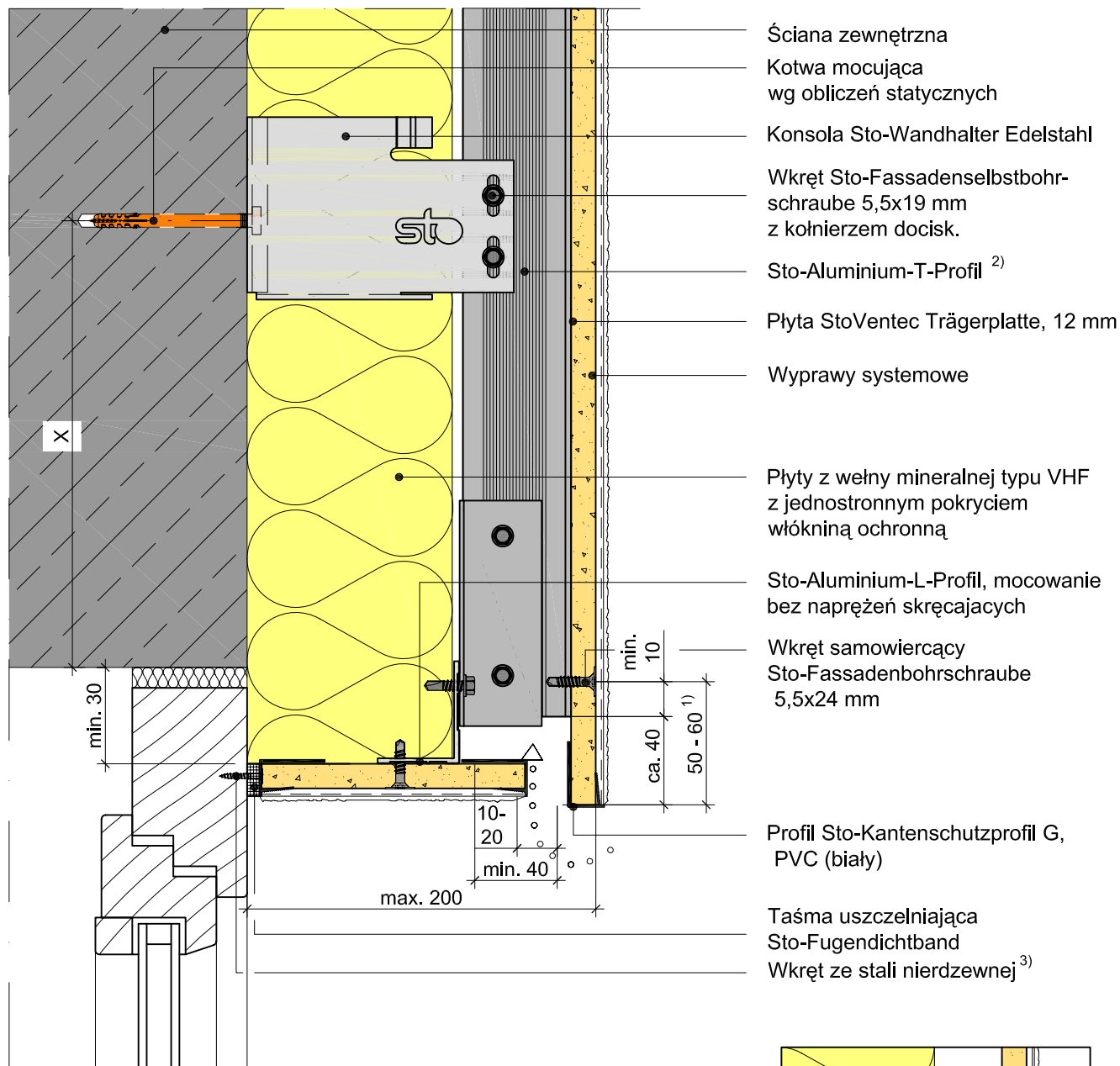


StoVentec R, podkonstrukcja stalowo-aluminiowa

Przekrój pionowy, wykonanie nadproża (maks. 20 cm)

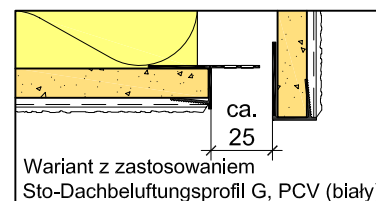
(Skala ok. 1:3)



P = minimalny rozstaw wg Aprobaty dostawcy łączników

X = minimalna odległość od narożnika wg Aprobaty dostawcy łączników

Wiatroizolacja, uszczelnienie, kolorystyka RAL oraz montaż okien według wytycznych dostawcy



Wariant z zastosowaniem Sto-Dachbelüftungsprofil G, PCV (biały)

1) Dodatkowe mocowanie wkrętami wg detali VAR 020-023, minimalna odległość od krawędzi > 50 mm

2) Wysięg elementu Sto-Aluminium-T-Profilu w stronę nadproża ograniczony jest max. 1.0 m (patrz det. VA 012 oraz VA 013)

3) Mocowanie systemu do ramy okiennej uzgodnić przed montażem

Uwaga: Elementy innych dostawców przedstawiono schematycznie. Detal ten to propozycja rozwiązania, które obrazuje podstawowe zasady budowy ETICS lub elewacji wentylowanej. Zastosowanie i komplementarność systemu powinny być zweryfikowane przez wykonawcę / projektanta w projekcie budowlanym. Detal ten nie zastąpi projektu wykonawczego ani warsztatowego. Zgodność rozwiązania z przepisami musi być zweryfikowana przez projektanta / wykonawcę. Wszystkie wymiary należy sprawdzić i potwierdzić na obiekcie. Należy przestrzegać zapisów Instrukcji Technicznych komponentów.